

BLOK B

BLOK A

BLOK C



Tabulka místností : 1. PP (SUTERÉN)				
Číslo	Jméno	Plocha [m2]	Podlaha	Výška [m]
0.01	SCHODIŠTĚ	15,42	PVC	2,6
0.01	PŘEDSÍŇ	6,91	KERAMICKÁ DLAŽBA	2,6
0.02	CHODBA	114	PVC	2,9
0.02	ŠATNA	24,28	PLASTOVÁ DLAŽBA	2,6
0.03	SCHODIŠTĚ	11,79	PVC/TERACO ST.	2,6
0.03	HALA	29,66	PLASTOVÁ DLAŽBA	2,6
0.04	ŠATNA	39,67	PODLAHOVÁ STĚRKA	2,9
0.04	DILNY-TRÍDA	66,23	PLASTOVÁ DLAŽBA	2,6
0.05	STROJNÍ DÍLNA	32,71	PLASTOVÁ DLAŽBA	2,6
0.05	ŠATNA	56,07	PODLAHOVÁ STĚRKA	2,9
0.06	ŠATNA	54,49	PODLAHOVÁ STĚRKA	2,9
0.06	SKLAD DÍLEN	30,92	PLASTOVÁ DLAŽBA	2,6
0.07	ŠATNA	53,97	PODLAHOVÁ STĚRKA	2,9
0.07	PŘEDSÍŇ KOTELNY	22,44	BETON	2,6
0.08	ŠATNA	55,23	PODLAHOVÁ STĚRKA	2,9
0.08	KOTELNA	35,21	TERACOVÁ DLAŽBA	2,6
0.09	ŠATNA	39,69	PODLAHOVÁ STĚRKA	2,9
0.09	SKLAD	46,55	BETON	2,6
0.10	UČEBNA VV	55,23	PODLAHOVÁ STĚRKA	2,9
0.10	SCHODIŠTĚ	14,75	KERAMICKÁ DLAŽBA	2,6
0.11	SKLAD VV	39,11	PODLAHOVÁ STĚRKA	2,9
0.12	HLEKTRUJSTIČ	10,66	BETON	2,9
0.13	OKLID	7,03	DLAŽBA KERAMICKÁ	2,9
0.21	SCHODIŠTĚ	14,75	PVC	2,9
0.22	PŘEDSÍŇ	6,92	BETON	2,9
0.23	CHODBA	38,09	BETON	2,9
0.24	SBEROVÁ MÍSTNOST	16,3	BETON	2,9
0.25	KERAM.DILNA-PEC	18,69	DLAŽBA KERAMICKÁ	2,9
0.26	SKLAD	15,45	DLAŽBA KERAMICKÁ	2,9
0.27	SKLAD	29,64	BETON	2,9
0.28	SKLAD	69,43	BETON	2,9
0.29	SKLAD	19,37	BETON	2,9
0.30	ŠATNA	24,28	BETON	2,9
0.31	DILNA ŠKOLNIKA	29,66	BETON	2,9
0.32	UČEBNA-DILNY	67,94	BETON+GUMA	2,9
0.33	STROJNÍ DÍLNA	33,28	DŘEVĚNÁ-PALUBOVÁ	2,9
0.34	SKLAD DÍLEN	31,49	DŘEVĚNÁ-PALUBOVÁ	2,9
0.35	KOTELNA	34,08	DLAŽBA TERACO	2,9
0.35	PŘEDSÍŇ KOTELNY	22,32	BETON	2,9
0.36	SKLAD	47,26	BETON	2,9
0.51	SCHODIŠTĚ	8,6	PVC	0
0.52	CHODBA	29,09	PODLAHOVÁ STĚRKA	1,9
0.53	SKLAD	22,15	PODLAHOVÁ STĚRKA	1,9
0.54	HLUZÁVĚR PLYNU	9,22	BETON	1,9
0.55	SKLAD	6,42	PVC	1,9
0.56	CHODBA	20,4	BETON	1,9
0.57	SKLAD	11,81	BETON	1,9
0.58	KOTELNA DRUŽINY	11,26	BETON	3,2

Celková plocha [m2]: 1499,95

Vypracoval
Ing. Josef Vadják
Zodp. projektant
Ing. Josef Vadják
Investor
MĚSTO ŠTERNBERK, HOR.NÁM.16

Ing. JOSEF VADJÁK
785 01 Šternberk, Komenského 1
tel.585 013 547

U. V. V.
PROJEKT

tel.585 013 547

Akce
DOKUMENTACE STÁVAJÍCÍHO STAVU
ZÁKLADNÍ ŠKOLA DR.HRUBÉHO 2
DR. HRUBÉHO 319/2, ŠTERNBERK

formát
A3

datum
10/2024

účel
DSS

Obsah výkresu
CELKOVÝ PŮDORYS - 1.PP

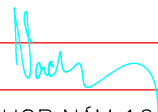
Měřítko
1:200

Č. výkresu
D1. 0.



Tabulka místností : 1. NP					
Číslo	Jméno	Plocha [m²]	Podlaha	Výška [m]	Poznámka
1.01	VSTUPNÍ HALA	35,01	TERACO	5,35	
1.02	CHODBA	115,49	PVC	2,6	
1.03	SCHODIŠTĚ	25,64	TERACO/KER.DL.	0	
1.04	ZÁSTUPCE ŘEDITELE	19,79	PVC	3,85	(č.103)
1.05	ZÁSTUPCE ŘEDITELE	19,47	PVC	3,85	(č.102)
1.06	UČEBNA	56,65	PVC	3,85	(č.101)
1.07	UČEBNA	57,92	PVC	3,85	(č.120)
1.08	UČEBNA	55,49	PVC	3,85	(č.119)
1.09	SBOROVNA-1.STUPEŇ	38,55	PVC	3,85	(č.104)
1.10	SEKRETARIÁT	24,46	PVC	3,25	(č.118)
1.11	ŘEDITELNA	31,86	PVC	3,25	(č.118)
1.12	UČEBNA	56,65	PVC	3,85	(č.118)
1.13	WC-DÍVKY	15,36	DLAŽBA KERAMICKÁ	3,85	(č.114)
1.14	WC-ZAM	2,97	DLAŽBA KERAMICKÁ	3,85	(č.115)
1.15	OKLID	3,49	DLAŽBA KERAMICKÁ	3,85	(č.116)
1.16	WC HOŠI	9,13	DLAŽBA KERAMICKÁ	3,85	(č.117)
1.21	CHODBA	138,72	PVC	3,8	
1.22	CHODBA	38,38	DLAŽBA KERAMICKÁ	3,8	
1.23	SCHODIŠTĚ	42,83	PVC	0	
1.24	WC HOŠI	9,63	DLAŽBA KERAMICKÁ	3,8	(č.506)
1.25	WC DÍVKY	7,44	DLAŽBA KERAMICKÁ	3,8	(č.505)
1.26	OKLID	2,35	DLAŽBA KERAMICKÁ	3,8	(č.504)
1.27	SKLAD-MIČOVNA	14,99	PVC	3,8	(č.503)
1.28	KABINET TV	29,03	PVC	3,8	(č.502)
1.29	ŠATNA-HYG-MUŽI	10,21	PVC	3,8	(č.502)
1.30	ŠATNA-HYG-ŽENY	10,21	PVC	3,8	(č.502)
1.31	KABINET	17,7	PVC	3,8	(č.109)
1.32	DEN.MÍSTN.UKLÍZEČKY	6,84	PVC	3,8	(č.109)
1.33	UČEBNA	20,29	PVC	3,8	(č.110)
1.34	ARCHIV	6,76	PVC	3,8	(č.110)
1.35	KNIHOVNA	33,52	PVC	3,8	(č.111)
1.36	UČEBNA	33,38	PVC	3,8	(č.112)
1.37	UČEBNA	69,39	PVC	3,8	(č.113)
1.38	DRUŽINA-PŘEDSÍŇ	15,03	PVC	3,8	(č.108)
1.39	DRUŽINA-ŠATNA	5,39	PVC	3,8	(č.108)
1.40	DRUŽINA-UČEBNA	21,26	PVC	3,8	(č.108)
1.41	DRUŽINA-UČEBNA	27,8	PVC	3,8	(č.108)
1.42	ŠKOLNÍ KUCHÝŇKA	45,31	PVC	3,8	(č.107)
1.43	SKLAD	21,66	PVC	3,8	(č.106)
1.51	ZÁDVERÍ	6,57	PVC	2,7	
1.52	SKLAD	2,35	PVC	2,7	
1.53	SCHODIŠTĚ	21,39	PVC	0	
1.54	CHODBA	25,71	PVC	4	
1.55	WC DÍVKY	13,11	DLAŽBA KERAMICKÁ	3,7	(č.403)
1.56	DRUŽINA-UČEBNA	69,09	PVC	3,8	(č.401)
1.57	VÝDEJNA JÍDEL	155,09	PVC/DLAŽBA KERAM.	3,8	(č.404)
1.58	PŘÍJEM	31,54	DLAŽBA KERAMICKÁ	3,8	
1.59	KANCELÁŘ	4,25	DLAŽBA KERAMICKÁ	3,8	
1.60	ŠATNA ZAM.	6,91	DLAŽBA KERAMICKÁ	3	
1.61	WC-SPR.ZAM.	11,46	DLAŽBA KERAMICKÁ	4	(č.406)
1.62	WC-SPR.ZAM.	5,56	DLAŽBA KERAMICKÁ	4	
1.63	SKLAD	1,05	DLAŽBA KERAMICKÁ	4	(č.405)
1.64	WC-HOŠI	8,59	DLAŽBA KERAMICKÁ	4	(č.405)

Celková plocha [m²]: 1558,72

Vypracoval Ing. Josef Vadják Zodp. projektant Ing. Josef Vadják Investor MĚSTO ŠTERNBERK, HOR.NÁM.16		Ing. JOSEF VADJÁK 785 01 Šternberk, Komenského 1 tel. 585 013 547
Akce DOKUMENTACE STÁVAJÍCÍHO STAVU ZÁKLADNÍ ŠKOLA DR.HRUBÉHO 2 DR. HRUBÉHO 319/2, ŠTERNBERK	formát A3	datum 10/2024
Obsah výkresu CELKOVÝ PŮDORYS - 1.NP	účel DSS	Měřítko 1:200
		Č. výkresu D1. 1.



Tabulka místností : 2. NP					
Číslo	Jméno	Plocha [m2]	Podlaha	Výška [m]	ozn.místn.
2.01	SCHODIŠTĚ	25,16	PVC	3,8	
2.02	CHODBA	116,25	PVC	3,8	
2.03	UČEBNA	56,65	PVC	3,8	(č.201)
2.04	SBOROVNA-2.STUPEŇ	40,43	PVC	3,8	(č.202)
2.05	ZÁZEMÍ SBOROVNY	15,51	PVC	3,8	(č.202)
2.06	SKLAD UČEBNIC	20,87	PVC	3,8	(č.203)
2.07	UČEBNA	38,81	PVC	3,8	(č.204)
2.08	UČEBNA	56,33	PVC	3,8	(č.205)
2.09	UČEBNA	55,8	PVC	3,8	(č.225)
2.10	UČEBNA	55,17	PVC	3,8	(č.224)
2.11	SBOROVNA	57,1	PVC	3,8	(č.223)
2.12	WC DÍVKY	15,1	DLAŽBA KERAMICKÁ	3,8	(č.218)
2.13	WC-ZAM	2,68	DLAŽBA KERAMICKÁ	3,8	(č.219)
2.14	OKLID	3,49	DLAŽBA KERAMICKÁ	3,8	(č.220)
2.15	WC HOŠI	14,77	DLAŽBA KERAMICKÁ	3,8	(č.221)
2.21	CHODBA	166,32	DLAŽBA TERACO	3,8	
2.22	SCHODIŠTĚ	40,28	PVC	0	
2.23	UČEBNA AJ	22,7	PVC	3,8	(č.206)
2.24	KABINET MAT-FY	23,08	PVC	3,8	(č.207)
2.25	KABINET CHEMIE	23,06	PVC	3,8	(č.208)
2.26	UČEBNA CHEMIE	76,77	PVC	3,8	(č.209)
2.27	UČEBNA	52,58	PVC	3,8	(č.210)
2.28	UČEBNA	69,55	PVC	3,8	(č.217)
2.29	UČEBNA	69,55	PVC	3,8	(č.216)
2.30	MALÁ UČEBNA PC	35,65	PVC	3,8	(č.215)
2.31	STROJOVNA VZT	31,03	PVC	3,8	(č.215)
2.32	WC-HOŠI	13,03	DLAŽBA KERAMICKÁ	3,8	(č.211)
2.33	OKLID	2,77	DLAŽBA KERAMICKÁ	3,8	(č.212)
2.34	WC-DÍVKY	16,55	DLAŽBA KERAMICKÁ	3,8	(č.213)
2.51	CHODBA	63,6	PVC	3,9	
2.52	UČEBNA	31,08	PVC	0	
2.53	WC DÍVKY	13,82	DLAŽBA KERAMICKÁ	3,9	(č.412)
2.54	WC HOŠI	15,23	DLAŽBA KERAMICKÁ	3,8	(č.413)
2.55	UČEBNA	77,71	PVC	3,75	(č.414)
2.56	KABINET-ŠKOL.PSYCHOLOG	23,49	PVC	3,75	(č.415)
2.57	UČEBNA	72,21	PVC	3,75	(č.416)
2.58	UČEBNA	72,16	PVC	3,75	(č.410)

Celková plocha [m2]: 1586,38

Ing. JOSEF VADJÁK
785 01 Šternberk, Komenského 1
tel.585 013 547

U. V. V.
PROJEKT

Ing. JOSEF VADJÁK
Zodp. projektant
Ing. Josef Vadják
Investor
MĚSTO ŠTERNBERK, HOR.NÁM.16

formát A3
datum 10/2024
účel DSS

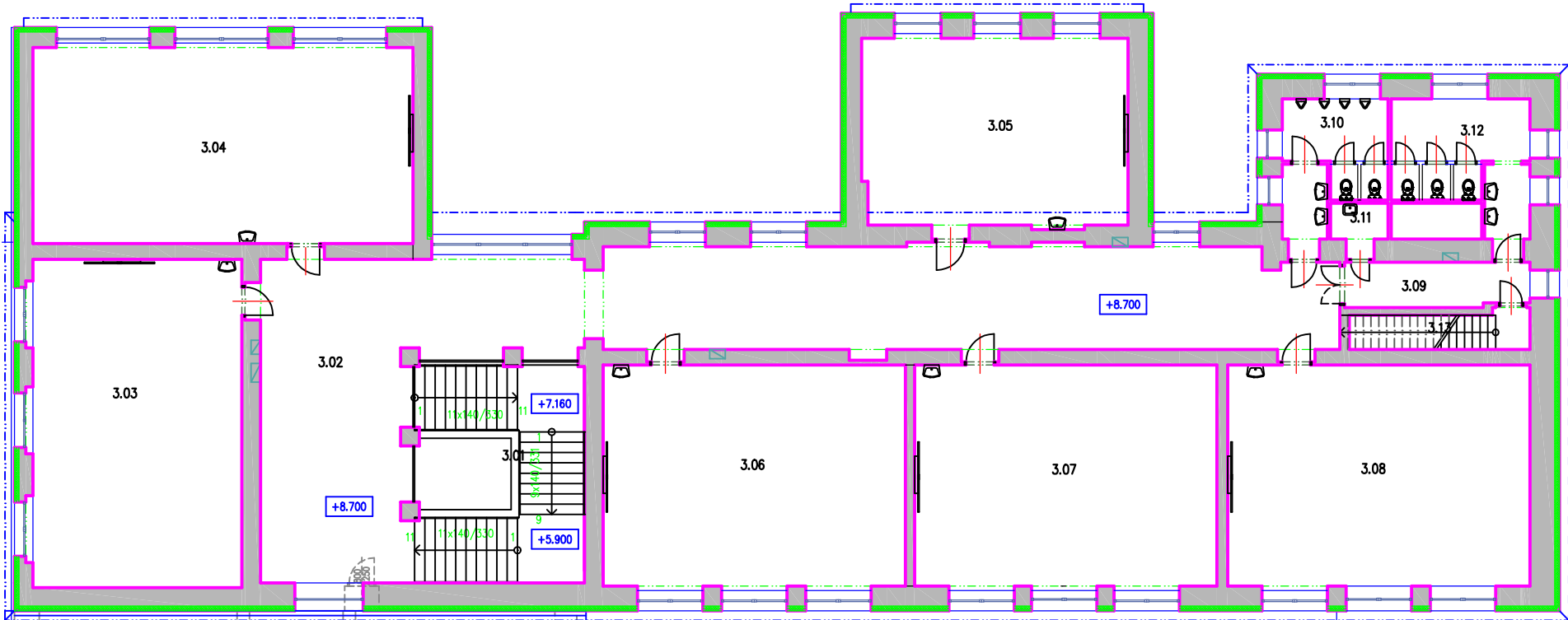
CELKOVÝ PŮDORYS - 2.NP

Měřítko 1:200
Č. výkresu D1. 2.

BLOK B

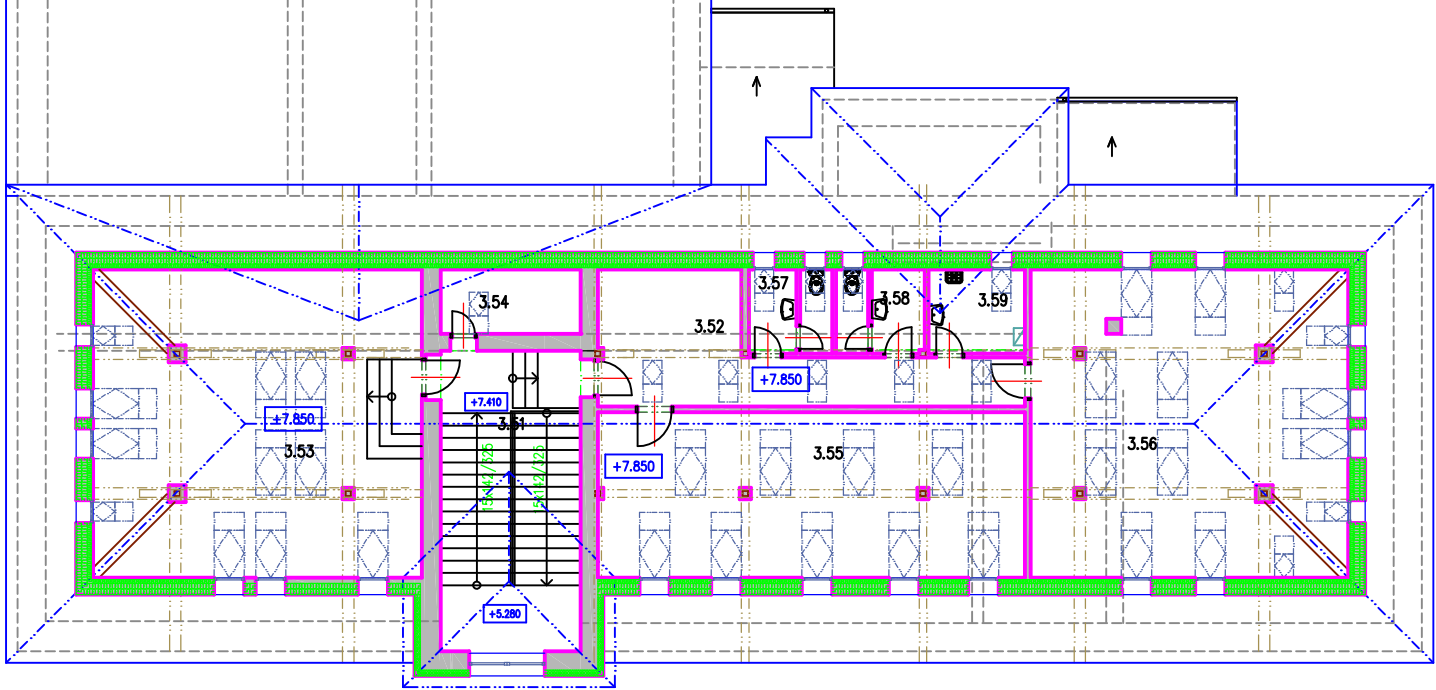
BLOK A

BLOK C

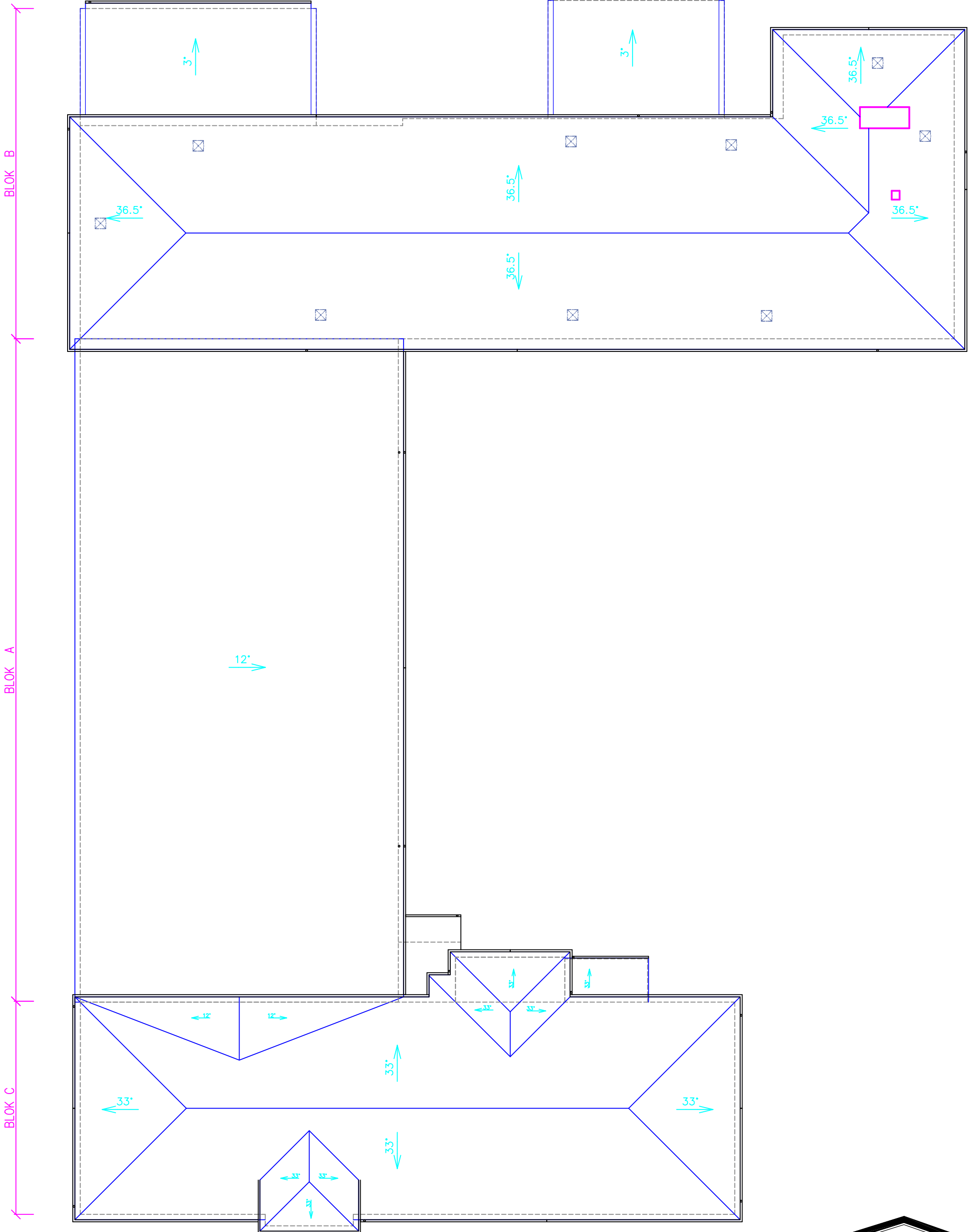



Tabulka místností : 3. NP					
BLOK	Číslo	Jméno	Plocha [m2]	Podlaha	Výška [m]
BLOK B - VELKÁ BUDOVA	3.01	SCHODIŠTĚ	42,98	PVC	3,75
	3.02	CHODBA	146,61	DLAŽBA TERACO	3,75
	3.03	UČEBNA	70,78	PVC	3,75
	3.04	UČEBNA	78,3	PVC	3,75
	3.05	UČEBNA	52,58	PVC	3,75
	3.06	UČEBNA	69,9	PVC	3,75
	3.07	UČEBNA	69,9	PVC	3,75
	3.08	UČEBNA	69,28	PVC	3,75
	3.09	CHODBA	8,66	DLAŽBA TERACO	3,75
	3.10	WC HOŠI	13,24	DLAŽBA KERAMICKÁ	3,75
	3.11	OKLID	2,77	DLAŽBA KERAMICKÁ	3,75
	3.12	WC-DÍVKY	16,42	DLAŽBA KERAMICKÁ	3,75
	3.13	SCHODY NA PŮDU	6,8	OCEL-STUPNĚ	3,75
BLOK C - MALÁ BUDOVA	3.51	SCHODIŠTĚ	30,74	PVC/DLKERAM	3,75
	3.52	CHODBA	23,82	PVC	4,2
	3.53	UČEBNA-ŠKOLDRUŽINA	70,91	PVC	3,75
	3.54	KABINET-ŠKOLDR.	6,29	DLAŽBA KERAMICKÁ	3,75
	3.55	UČEBNA-ŠKOLDRUŽINA	49,39	PVC	4,45
	3.56	UČEBNA-ŠKOLDRUŽINA	68,46	PVC	4,45
	3.57	WC-DÍVKY	4,73	DLAŽBA KERAMICKÁ	2,6
	3.58	WC HOŠI	5,05	DLAŽBA KERAMICKÁ	2,6
	3.59	OKLID	5,67	DLAŽBA KERAMICKÁ	2,6

Celková plocha [m2]: 913,3



Vypracoval Ing. Josef Vadják Zodp. projektant Ing. Josef Vadják Investor MĚSTO ŠTERNBERK, HOR.NÁM.16		Ing. JOSEF VADJÁK 785 01 Šternberk, Komenského 1 tel. 585 013 547
Akce DOKUMENTACE STÁVAJÍCÍHO STAVU ZÁKLADNÍ ŠKOLA DR. HRUBÉHO 2 DR. HRUBÉHO 319/2, ŠTERNBERK	formát A3	datum 10/2024
Obsah výkresu CELKOVÝ PŮDORYS - 3.NP	účel DSS	Měřítko 1:200
		Č. výkresu D1. 3.



Vypracoval Ing. Josef Vadják		<div></div> <div>Ing. JOSEF VADJÁK 785 01 Šternberk, Komenského 1 tel.595 013 547</div> <div><div>J.V. PROJEKT</div><div>tel.595 013 547</div></div>	
Zodp. projektant Ing. Josef Vadják			
Investor MĚSTO ŠTERNBERK, HOR.NÁM.16			
Akce DOKUMENTACE STAVAJÍCÍHO STAVU ZÁKLADNÍ ŠKOLA DR.HRUBÉHO 2 DR. HRUBÉHO 319/2, ŠTERNBERK		formát A3	
		datum 10/2024	
		účel DSS	
Obsah výkresu CELKOVÝ PŮDORYS - KROV		Měřítka 1:200	Č. výkresu D1. 5.